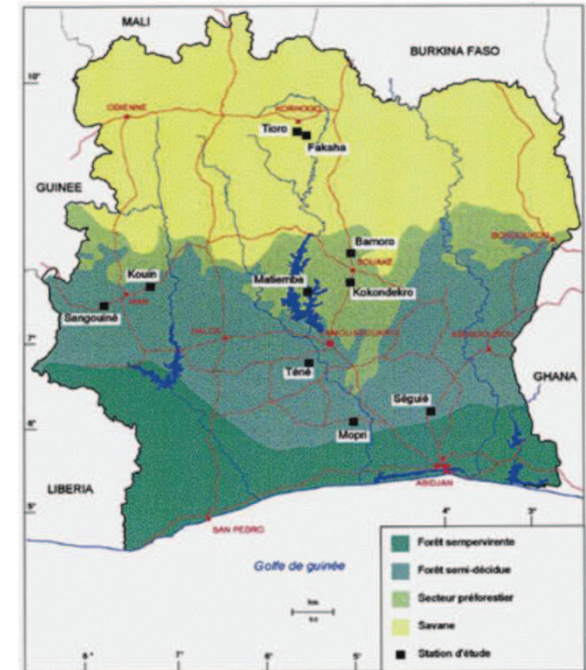


Niveau de Référence pour les Forêts



Secteur ombrophile		Superficie (ha)	Intervalle de confiance	Coefficient de variation	Précision utilisateur	Précision utilisateur
111	Non Forêt stable	2 371 524,98				
112	Gain de surfaces de forêt 2000-2015	26 088,75				
121	Mosaïque Culture Forêt	16 687,32				
122	Gain de surfaces de forêt 1986-2000	43 751,69				
211	Perte de surfaces de forêt 1986-2000	944 581,75				
212	Mosaïque Forêt Culture	40 155,87				
221	Perte de surfaces de forêt 2000-2015	806 549,40				
222	Forêt stable 86-00-15	1 977 110,16				
Total ERP		6 226 449,92				

Secteur mesophile		Superficie (ha)	Intervalle de confiance	Coefficient de variation	Précision utilisateur	Précision utilisateur
111	Non Forêt stable	6 017 004,52				
112	Gain de surfaces de forêt 2000-2015	72 034,98				
121	Mosaïque Culture Forêt	54 086,49				
122	Gain de surfaces de forêt 1986-2000	72 683,13				
211	Perte de surfaces de forêt 1986-2000	1 405 271,56				
212	Mosaïque Forêt Culture	53 362,72				
221	Perte de surfaces de forêt 2000-2015	876 506,31				
222	Forêt stable 86-00-15	394 406,97				
Total ERP		8 945 356,69				



Secteur pré-forestier

Secteur pré-forestier		Superficie (ha)	Intervalle de confiance	Coefficient de variation	Précision utilisateur	Précision utilisateur
111	Non Forêt stable	2 964 846,60				
112	Gain de surfaces de forêt 2000-2015	31 452,44				
121	Mosaïque Culture Forêt	9 643,62				
122	Gain de surfaces de forêt 1986-2000	23 378,21				
211	Perte de surfaces de forêt 1986-2000	362 520,30				
212	Mosaïque Forêt Culture	22 572,69				
221	Perte de surfaces de forêt 2000-2015	151 994,10				
222	Forêt stable 86-00-15	116 349,08				
Total ERP		3 682 757,04				

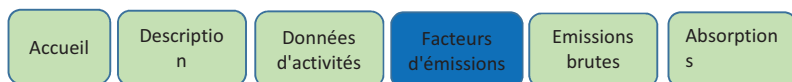
Secteur soudanais

Secteur soudanais		Superficie (ha)	Intervalle de confiance	Coefficient de variation	Précision utilisateur	Précision utilisateur
111	Non Forêt stable	12 446 320,21				
112	Gain de surfaces de forêt 2000-2015	112 661,43				
121	Mosaïque Culture Forêt	23 142,76				
122	Gain de surfaces de forêt 1986-2000	84 081,40				
211	Perte de surfaces de forêt 1986-2000	210 649,31				
212	Mosaïque Forêt Culture	44 752,22				
221	Perte de surfaces de forêt 2000-2015	157 777,20				
222	Forêt stable 86-00-15	286 304,19				
Total ERP		13 365 688,71				

Source : Cartographie de la dynamique forestière en Côte d'Ivoire de 1986 à 2015
Années circa 1986 - 2000 - 2015
Images de base: Landsat TM, ETM et OLI

Zone écologique	Superficies déforestées (ha)	Superficies reforestées (ha)
Secteur ombrophile	806 549,40	26 088,75
Secteur mesophile	876 506,31	72 034,98
Secteur préforestier	151 994,10	31 452,44
Secteur soudannais	157 777,20	112 661,43
total	1 992 827,01	242 237,60

Niveau de Référence pour les Forêts



Facteurs de conversion

FCFC _{Msbv}	0,47	0,49
FCCeq	3,67	
denisté <i>T. grandis</i>	0,67	

Facteurs d'émissions

Biomasse aérienne		
Zone écologique	AGB (tms/ha)	FE (tCO2/ha)
Secteur ombrophile	144,00	248,160000
Secteur mesophile	87,80	151,308667
Secteur preforestier	63,80	109,948667
Secteur soudannais	82,20	141,658000

Biomasse souterraine		
Zone écologique	Tracine/Tpous	FE (tCO2/ha)
Secteur ombrophile	0,37	91,819200
Secteur mesophile	0,20	30,261733
Secteur preforestier	0,20	21,989733
Secteur soudannais	0,28	39,664240

Tableau 4.4, GIEC 2006

Litière		
Zone écologique	tC/ha	FE (tCO2/ha)
Secteur ombrophile	2,10	7,700000
Secteur mesophile	2,10	7,700000
Secteur preforestier	2,10	7,700000
Secteur soudannais	2,10	7,700000

Tableau 2.2, GIEC 2006(*) Guitet S. et al. 2005

Bois mort (BA+BS)		
Zone écologique	tms/ha	FE (tCO2/ha)
Secteur ombrophile	34,40	61,810000
Secteur mesophile	41,70	74,920000
Secteur preforestier	15,90	28,570000
Secteur soudannais	13,50	24,260000

ABSORPTIONS FACTORS

Accroissement annuel CULTURES POST DEFORESTATION

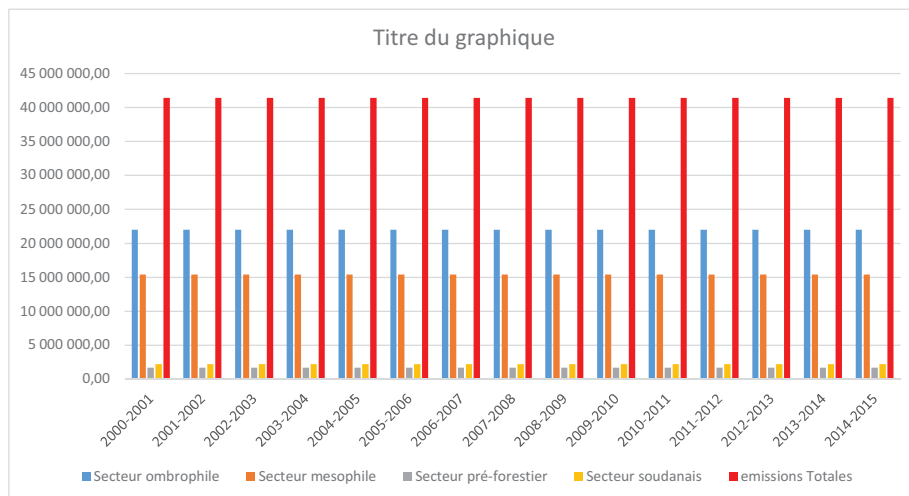
Hypothèse : 100% des forêts converties le sont pour la mise en place de culture pérennes

Type de culture / région	% de culture par rapport à la déforestation	Stock de C de la biomasse après une année (tC/ha)	Stock de C de la biomasse après une année (tCO2/ha)
Culture annuelle, zone tropicale humide		5	18,33
Culture annuelle, zone tropicale sèche		5	18,33
Culture vivace, zone tropicale humide		2,6	9,53
Culture vivace, zone tropicale sèche		1,8	6,60
Tableau 5.9, GIEC 2006 P. 5.32			

EMISSION REDUCTION PROGRAMME CARBON BALANCE



	Secteur ombrophile	Secteur mesophile	Secteur pré-forestier	Secteur soudanais	missions Totales
2000-2001	22 018 217,85	15 437 636,88	1 704 445,64	2 243 404,99	41 403 705,36
2001-2002	22 018 217,85	15 437 636,88	1 704 445,64	2 243 404,99	41 403 705,36
2002-2003	22 018 217,85	15 437 636,88	1 704 445,64	2 243 404,99	41 403 705,36
2003-2004	22 018 217,85	15 437 636,88	1 704 445,64	2 243 404,99	41 403 705,36
2004-2005	22 018 217,85	15 437 636,88	1 704 445,64	2 243 404,99	41 403 705,36
2005-2006	22 018 217,85	15 437 636,88	1 704 445,64	2 243 404,99	41 403 705,36
2006-2007	22 018 217,85	15 437 636,88	1 704 445,64	2 243 404,99	41 403 705,36
2007-2008	22 018 217,85	15 437 636,88	1 704 445,64	2 243 404,99	41 403 705,36
2008-2009	22 018 217,85	15 437 636,88	1 704 445,64	2 243 404,99	41 403 705,36
2009-2010	22 018 217,85	15 437 636,88	1 704 445,64	2 243 404,99	41 403 705,36
2010-2011	22 018 217,85	15 437 636,88	1 704 445,64	2 243 404,99	41 403 705,36
2011-2012	22 018 217,85	15 437 636,88	1 704 445,64	2 243 404,99	41 403 705,36
2012-2013	22 018 217,85	15 437 636,88	1 704 445,64	2 243 404,99	41 403 705,36
2013-2014	22 018 217,85	15 437 636,88	1 704 445,64	2 243 404,99	41 403 705,36
2014-2015	22 018 217,85	15 437 636,88	1 704 445,64	2 243 404,99	41 403 705,36
TOTAL	330 273 267,72	231 564 553,26	25 566 684,60	33 651 074,84	621 055 580,43



Reboisement sect. soudanais

Secteur soudanais

	Age	1	2	3	4	5	6	7	8	9	10	11	12	13	14	15
AGB	tC/ha	0,18	0,53	1,05	1,76	2,64	3,69	4,92	6,32	7,91	9,48	11,06	12,63	14,2	15,77	17,34
	tCO2eq/ha	0,66	1,94	3,85	6,45	9,68	13,53	18,04	23,17	29,00	34,76	40,55	46,31	52,07	57,82	63,58
BGB	tCO2eq/ha	0,18	0,54	1,08	1,81	2,71	3,79	5,05	6,49	8,12	9,73	11,35	12,97	14,58	16,19	17,80
BT	tCO2eq/ha	0,84	2,49	4,93	8,26	12,39	17,32	23,09	29,66	37,12	44,49	51,91	59,28	66,65	74,01	81,38

source : Dupuy et al., 1999 calculé avec le logiciel CO2FIX

Absorptions annuelles

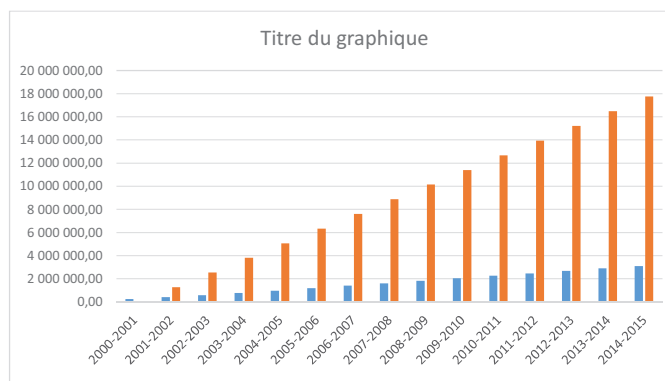
	1998-1999	1999-2000	2000-2001	2001-2002	2002-2003	2003-2004	2004-2005	2005-2006	2006-2007	2007-2008	2008-2009	2009-2010	2010-2011	2011-2012	2012-2013
Absorptions	6 345,09	18 682,77	37 013,03	62 040,89	93 061,34	130 074,37	173 432,50	222 783,21	278 831,52	334 174,82	389 870,62	445 213,92	500 557,22	555 900,51	611 243,81

Cultures post-déforestation

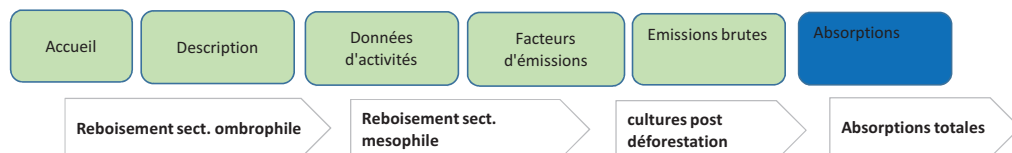
	2000-2001	2001-2002	2002-2003	2003-2004	2004-2005	2005-2006	2006-2007	2007-2008	2008-2009	2009-2010	2010-2011	2011-2012	2012-2013	2013-2014	2014-2015
2000-2001															
2001-2002		1 266 552,28	1 266 552,28	1 266 552,28	1 266 552,28	1 266 552,28	1 266 552,28	1 266 552,28	1 266 552,28	1 266 552,28	1 266 552,28	1 266 552,28	1 266 552,28	1 266 552,28	1 266 552,28
2002-2003			1 266 552,28	1 266 552,28	1 266 552,28	1 266 552,28	1 266 552,28	1 266 552,28	1 266 552,28	1 266 552,28	1 266 552,28	1 266 552,28	1 266 552,28	1 266 552,28	1 266 552,28
2003-2004				1 266 552,28	1 266 552,28	1 266 552,28	1 266 552,28	1 266 552,28	1 266 552,28	1 266 552,28	1 266 552,28	1 266 552,28	1 266 552,28	1 266 552,28	1 266 552,28
2004-2005					1 266 552,28	1 266 552,28	1 266 552,28	1 266 552,28	1 266 552,28	1 266 552,28	1 266 552,28	1 266 552,28	1 266 552,28	1 266 552,28	1 266 552,28
2005-2006						1 266 552,28	1 266 552,28	1 266 552,28	1 266 552,28	1 266 552,28	1 266 552,28	1 266 552,28	1 266 552,28	1 266 552,28	1 266 552,28
2006-2007							1 266 552,28	1 266 552,28	1 266 552,28	1 266 552,28	1 266 552,28	1 266 552,28	1 266 552,28	1 266 552,28	1 266 552,28
2007-2008								1 266 552,28	1 266 552,28	1 266 552,28	1 266 552,28	1 266 552,28	1 266 552,28	1 266 552,28	1 266 552,28
2008-2009									1 266 552,28	1 266 552,28	1 266 552,28	1 266 552,28	1 266 552,28	1 266 552,28	1 266 552,28
2009-2010										1 266 552,28	1 266 552,28	1 266 552,28	1 266 552,28	1 266 552,28	1 266 552,28
2010-2011											1 266 552,28	1 266 552,28	1 266 552,28	1 266 552,28	1 266 552,28
2011-2012												1 266 552,28	1 266 552,28	1 266 552,28	1 266 552,28
2012-2013													1 266 552,28	1 266 552,28	1 266 552,28
2013-2014														1 266 552,28	1 266 552,28
2014-2015															1 266 552,28
TOTAL	0,00	1 266 552,28	2 533 104,56	3 799 656,84	5 066 209,12	6 332 761,40	7 599 313,67	8 865 865,95	10 132 418,23	11 398 970,51	12 665 522,79	13 932 075,07	15 198 627,35	16 465 179,63	17 731 731,91

ABSORPTIONS TOTALES

Année	Reforestation	Cultures post-de	TOTAL
2000-2001	247 767,79	0,00	247 767,79
2001-2002	404 938,96	1 266 552,28	1 671 491,24
2002-2003	578 654,03	2 533 104,56	3 111 758,59
2003-2004	768 646,01	3 799 656,84	4 568 302,84
2004-2005	968 521,66	5 066 209,12	6 034 730,77
2005-2006	1 178 052,41	6 332 761,40	7 510 813,81
2006-2007	1 394 139,83	7 599 313,67	8 993 453,50
2007-2008	1 609 891,28	8 865 865,95	10 475 757,23
2008-2009	1 825 288,63	10 132 418,23	11 957 706,86
2009-2010	2 040 532,68	11 398 970,51	13 439 503,19
2010-2011	2 255 157,49	12 665 522,79	14 920 680,29
2011-2012	2 468 706,67	13 932 075,07	16 400 781,74
2012-2013	2 681 175,31	15 198 627,35	17 879 802,66
2013-2014	2 892 123,54	16 465 179,63	19 357 303,17
2014-2015	3 102 207,44	17 731 731,91	20 833 939,34
TOTAL	24 415 803,71	#####	157 403 793,02



Niveau de Référence pour les Forêts



secteur ombrophile		Reboisement sect. mesophile			cultures post déforestation			Absorptions totales								
	Age	1	2	3	4	5	6	7	8	9	10	11	12	13	14	15
AGB	tC/ha	1,36	4,09	8,18	12,68	17,61	22,95	28,29	33,62	38,94	44,26	49,54	54,79	60,01	65,19	70,34
	tCO2eq/ha	4,99	15,00	29,99	46,49	64,57	84,15	103,73	123,27	142,78	162,29	181,65	200,90	220,04	239,03	257,91
BGB	tCO2eq/ha	1,85	5,55	11,10	17,20	23,89	31,14	38,38	45,61	52,83	60,05	67,21	74,33	81,41	88,44	95,43
	tCO2eq/ha	6,83	20,55	41,09	63,70	88,46	115,29	142,11	168,88	195,61	222,33	248,86	275,23	301,45	327,47	353,34

source : Dupuy et al., 1999 calculé avec le logiciel CO2FIX

Absorptions annuelles

	1998-1999	1999-2000	2000-2001	2001-2002	2002-2003	2003-2004	2004-2005	2005-2006	2006-2007	2007-2008	2008-2009	2009-2010	2010-2011	2011-2012	2012-2013
Absorptions a	11 882,09	35 733,65	71 467,29	110 783,04	153 855,63	200 510,32	247 165,01	293 732,33	340 212,28	386 692,23	432 822,71	478 691,08	524 297,35	569 554,14	614 548,83

Reboisement sect. mesophile

Secteur mesophile		Reboisement sect. mesophile			cultures post déforestation			Absorptions totales								
	Age	1	2	3	4	5	6	7	8	9	10	11	12	13	14	15
AGB	tC/ha	0,94	2,82	5,64	9,40	13,32	17,40	21,63	26,02	30,39	34,76	39,10	43,44	47,75	52,03	56,28
	tCO2eq/ha	3,45	10,34	20,68	34,47	48,84	63,80	79,31	95,41	111,43	127,45	143,37	159,28	175,08	190,78	206,36
BGB	tCO2eq/ha	0,69	2,07	4,14	6,89	9,77	12,76	15,86	19,08	22,29	25,49	28,67	31,86	35,02	38,16	41,27
	tCO2eq/ha	4,14	12,41	24,82	41,36	58,61	76,56	95,17	114,49	133,72	152,94	172,04	191,14	210,10	228,93	247,63

source : Dupuy et al., 1999 calculé avec le logiciel CO2FIX

Absorptions annuelles

	1998-1999	1999-2000	2000-2001	2001-2002	2002-2003	2003-2004	2004-2005	2005-2006	2006-2007	2007-2008	2008-2009	2009-2010	2010-2011	2011-2012	2012-2013
Absorptions	19 862,45	59 587,34	119 174,68	198 624,46	281 455,09	367 666,55	457 047,56	549 809,41	642 148,66	734 487,90	826 193,24	917 898,57	1 008 970,00	1 099 407,52	1 189 211,13

Reboisement sect. pré-forestier

secteur pré-forestier		Reboisement sect. pré-forestier			cultures post déforestation			Absorptions totales								
	Age	1	2	3	4	5	6	7	8	9	10	11	12	13	14	15
AGB	tC/ha	0,36	1,09	2,18	3,63	5,45	7,63	9,85	12,11	14,41	16,75	19,12	21,54	23,99	26,43	28,85
	tCO2eq/ha	1,32	4,00	7,99	13,31	19,98	27,98	36,12	44,40	52,84	61,42	70,11	78,98	87,96	96,91	105,78
BGB	tCO2eq/ha	0,26	0,80	1,60	2,66	4,00	5,60	7,22	8,88	10,57	12,28	14,02	15,80	17,59	19,38	21,16
	tCO2eq/ha	1,58	4,80	9,59	15,97	23,98	33,57	43,34	53,28	63,40	73,70	84,13	94,78	105,56	116,29	126,94

source : Dupuy et al., 1999 calculé avec le logiciel CO2FIX

Absorptions annuelles

	1998-1999	1999-2000	2000-2001	2001-2002	2002-2003	2003-2004	2004-2005	2005-2006	2006-2007	2007-2008	2008-2009	2009-2010	2010-2011	2011-2012	2012-2013
Absorptions a	3 321,38	10 056,39	20 112,79	33 490,56	50 281,97	70 394,76	90 876,59	111 727,46	132 947,38	154 536,33	176 402,07	198 729,11	221 332,93	243 844,49	266 171,53

16	17	18	19	20	21	22	23	24	25	26	27	28	29	30
75,45	80,52	85,54	90,52	95,45	100,35	105,21	110,03	114,82	119,58	124,29	128,97	133,61	138,22	142,79
276,65	295,24	313,65	331,91	349,98	367,95	385,77	403,44	421,01	438,46	455,73	472,89	489,90	506,81	523,56
102,36	109,24	116,05	122,81	129,49	136,14	142,73	149,27	155,77	162,23	168,62	174,97	181,26	187,52	193,72
379,01	404,48	429,70	454,71	479,48	504,09	528,50	552,72	576,78	600,69	624,35	647,86	671,17	694,33	717,28

2013-2014 **2014-2015**
659 194,05 703 489,79

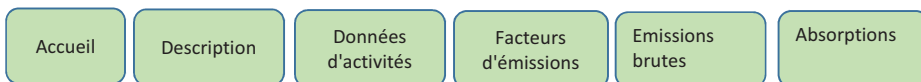
16	17	18	19	20	21	22	23	24	25	26	27	28	29	30
60,50	64,70	68,87	73,02	77,13	81,22	85,28	89,32	93,32	97,30	101,26	105,18	109,09	112,96	116,81
221,83	237,23	252,52	267,74	282,81	297,81	312,69	327,51	342,17	356,77	371,29	385,66	400,00	414,19	428,30
44,37	47,45	50,50	53,55	56,56	59,56	62,54	65,50	68,43	71,35	74,26	77,13	80,00	82,84	85,66
266,20	284,68	303,03	321,29	339,37	357,37	375,23	393,01	410,61	428,12	445,54	462,79	480,00	497,02	513,96

2013-2014 **2014-2015**
1 278 380,84 1 367 127,94

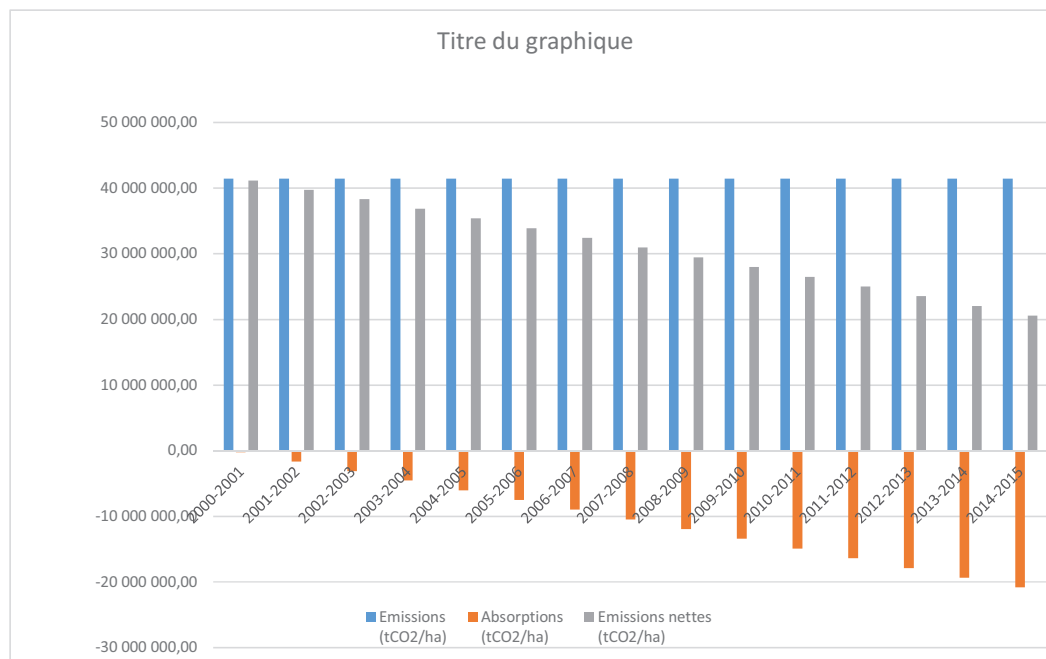
16	17	18	19	20	21	22	23	24	25	26	27	28	29	30
31,25	33,64	36,01	38,37	40,7	43,03	45,33	47,46	49,57	51,66	53,74	55,81	57,85	59,88	61,9
114,58	123,35	132,04	140,69	149,23	157,78	166,21	174,02	181,76	189,42	197,05	204,64	212,12	219,56	226,97
22,92	24,67	26,41	28,14	29,85	31,56	33,24	34,80	36,35	37,88	39,41	40,93	42,42	43,91	45,39
137,50	148,02	158,44	168,83	179,08	189,33	199,45	208,82	218,11	227,30	236,46	245,56	254,54	263,47	272,36

2013-2014 **2014-2015**
288 314,05 310 364,31

Niveau de Référence pour les Forêts



Année	Emissions (tCO2/ha)	Absorptions (tCO2/ha)	Emissions nettes (tCO2/ha)
2000-2001	41 403 705,36	-247 767,79	41 155 937,57
2001-2002	41 403 705,36	-1 671 491,24	39 732 214,12
2002-2003	41 403 705,36	-3 111 758,59	38 291 946,78
2003-2004	41 403 705,36	-4 568 302,84	36 835 402,52
2004-2005	41 403 705,36	-6 034 730,77	35 368 974,59
2005-2006	41 403 705,36	-7 510 813,81	33 892 891,56
2006-2007	41 403 705,36	-8 993 453,50	32 410 251,86
2007-2008	41 403 705,36	-10 475 757,23	30 927 948,13
2008-2009	41 403 705,36	-11 957 706,86	29 445 998,50
2009-2010	41 403 705,36	-13 439 503,19	27 964 202,17
2010-2011	41 403 705,36	-14 920 680,29	26 483 025,08
2011-2012	41 403 705,36	-16 400 781,74	25 002 923,62
2012-2013	41 403 705,36	-17 879 802,66	23 523 902,70
2013-2014	41 403 705,36	-19 357 303,17	22 046 402,19
2014-2015	41 403 705,36	-20 833 939,34	20 569 766,02
TOTAL	621 055 580,43	#####	463 651 787,41



■ Reforestation ■ Cultures post-def